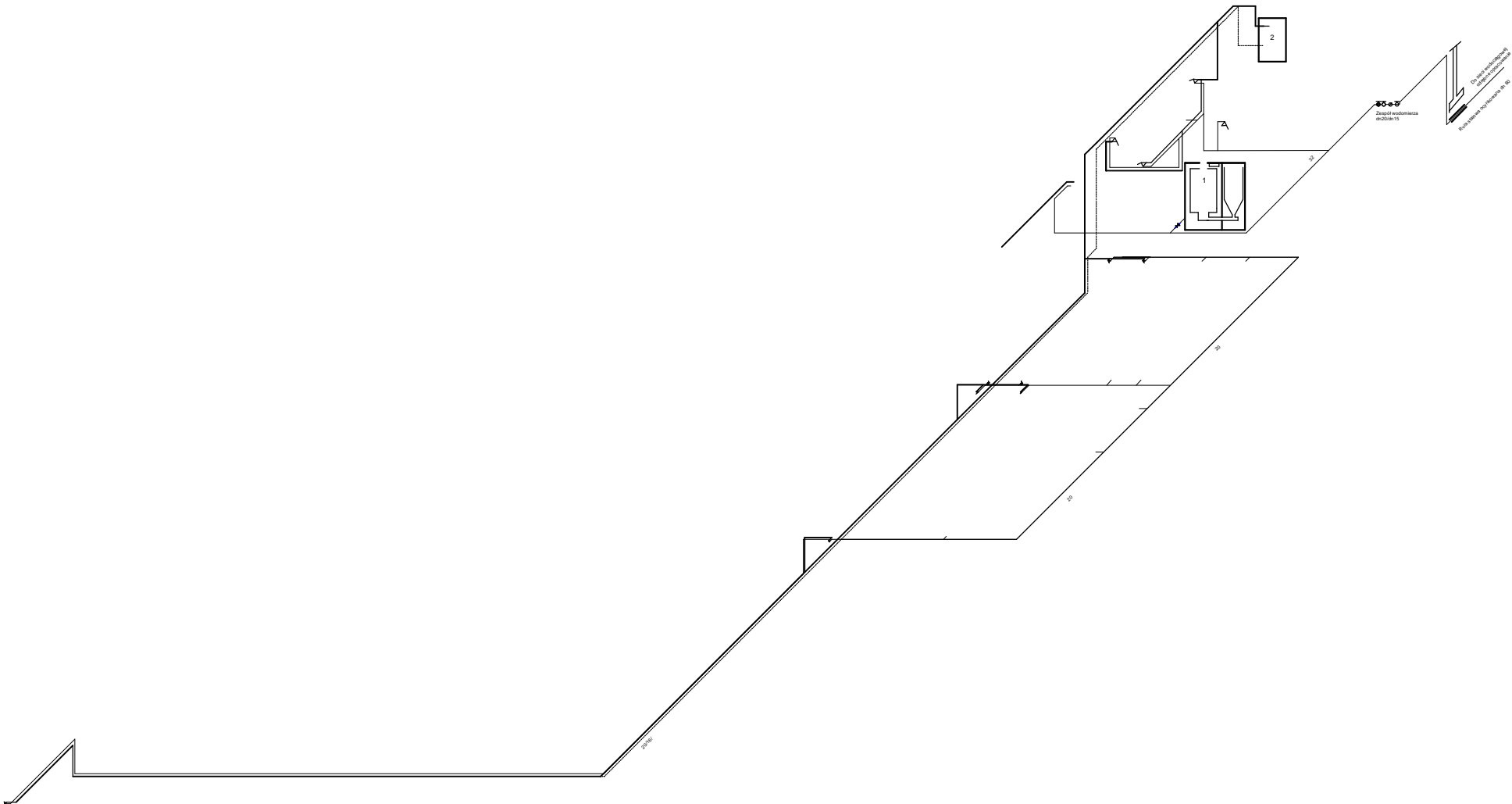


ROZWINIĘCIE INSTALACJI WODOCIĄGOWEJ I CWU



Zimna woda użytkowa _____
Ciepła woda użytkowa _____
Cyrkulacja ~~~~~

Inwestor Gmina Malechowo, Malechowo 22A, 76-142 Malechowo			
Biuro projektowe HORN Biuro Projektowe Mariusz Januszewski, Konikowo 77C, 76-024 Świeszyno www.horn-projekt.pl e-mail: biuro@horn-projekt.pl tel. kom: 502 255 881			Skala: 1:100
Adres Dz. nr 505, gmina Malechowo	Branża Sanitarna		
Opracował - instalacje sanitarne Beata Januszewska	Data 10.2015	Podpis	Uprawnienia ZAP/0058/POOS/05
Projektował - instalacje sanitarne Beata Januszewska	Data 10.2015		ZAP/0058/POOS/05
Opis rysunku Rozwinięcie instal. wodociągowej i cwu	Temat rysunku Świetlica wiejska w miejscowości Gorzyca, gmina Malechowo	Nr rysunku S4	